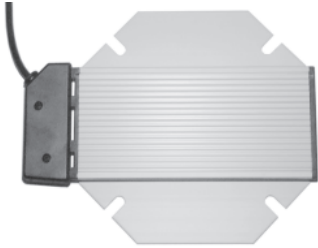


Heizplatten für Chafing-Dish

Art. Nr. 7098/00X

Die Anbringung der Heizplatten geschieht unter der Wasserbadpfanne. Die Platte wird durch vier Schrauben an die Wanne gedrückt, um einen ganzflächigen Kontakt zu erreichen. Ohne den ganzflächigen Kontakt schaltet sich die Heizplatte nicht ein und es kommt zu unzufriedenstellenden Heizresultaten !



Die zwei Heizplatten 7098/001 und 7098/002 unterscheiden sich durch den externen Heizregler und die Leistung:

Heizplatte **7098/001**

AC/DC 230 V

500 Watt ohne thermische Ankupplung in ruhender Luft bei 20°C Raumtemperatur (dieser Wert ist auf dem Gerät eingepreßt)
[Heizleistung]

350 Watt bei Wassertemperatur von 20°C
[Anfangsheizleistung]

Oberflächentemperatur gemessen 210°C in nicht eingebautem Zustand bei 20°C Raumtemperatur
Begrenzung der Oberflächentemperatur durch Sicherheitsthermostat.

Heizelement: PTC (Kaltleiter)
Heizkörper: Aluminium, eloxiert
Abmessung: 200 x 200 x 14 mm
Anschlussleitung: 3 x 0,75 mm² PVC-Kabel mit Stecker, 2,5 m lang
Schutzklasse: I
Schutzart: IP 54
Gewicht: 1 kg
VDE geprüft

Heizplatte **7098/002**
mit externem Energieregler

Regler mit stufenloser Einstellung von 1-9
AC/DC 230 V (Stufe 9 = Dauerstellung)

500 Watt Heizleistung stufenlos regelbar

Oberflächentemperatur gemessen 200°C in nicht eingebautem Zustand.

Heizelement: PTC (Kaltleiter)
Heizkörper: Aluminium, eloxiert
Abmessung: 200 x 200 x 14 mm
Anschlussleitung: 3 x 0,75 mm² PVC-Kabel mit Stecker, 2,5 m lang
Schutzklasse: I
Schutzart: IP 54
Gewicht: 1,2 kg
VDE geprüft

Einsatzbereich: Die regulierbare Platte /002 kann in der höchsten Stufe schneller das abgekühlte Wasser wieder aufheizen. Die nichtregulierbare Platte /001 arbeitet nur zufriedenstellend, wenn der Deckel des Chafing-Dishes nicht zu lange entfernt wird.

Bei beiden Versionen muss vorgeheiztes Wasser (85°C) eingefüllt werden, da der Aufheizprozess sonst zu lange dauert.

Warnung: Die Heizplatte darf niemals im Wasserbad benutzt werden.